

RIPRISTINO CONFIGURAZIONE DI SISTEMA IN WINDOWS 7 E WINDOWS VISTA. COME SI FA?

- Ripristinare il pc ad un punto creato in automatico da Windows:

Fare clic sul pulsante *Start*, scegliere *Tutti i programmi, Accessori, Utilità di sistema* e quindi *Ripristino configurazione di sistema*.

Si aprirà la seguente finestra:

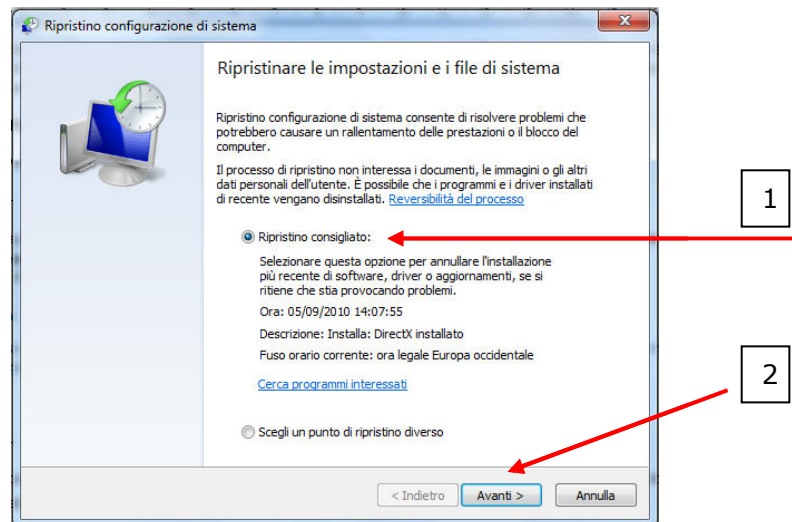


Figura 1: Ripristino configurazione di sistema (passo 1) – scelta di un punto di ripristino consigliato, creato in automatico da Windows.

Dopo aver scelto l'opzione *Ripristino consigliato* ed aver cliccato *Avanti*, confermare nella schermata successiva¹.

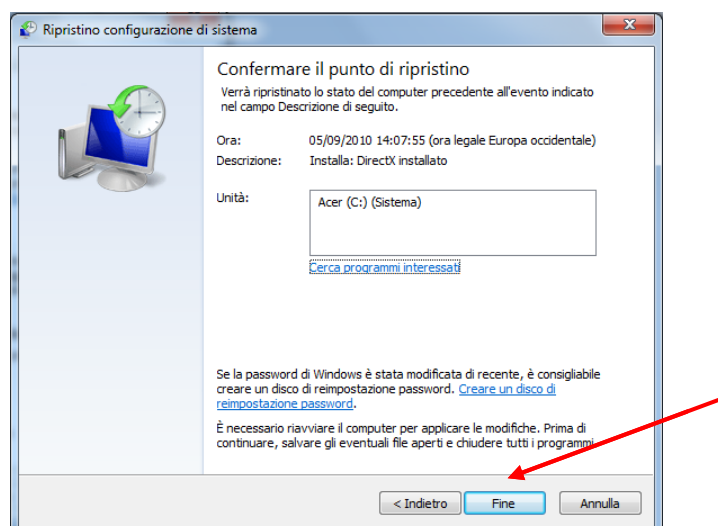


Figura 2: Ripristino configurazione di sistema (passo 2) – conferma del punto di ripristino.

¹ Prima di avviare *Ripristino configurazione di sistema*, salvare tutti i file aperti e chiudere tutti i programmi. Il computer verrà poi riavviato automaticamente.

- **Creare manualmente un punto di ripristino:**

È possibile catturare lo stato del sistema in un momento in cui tutto funziona correttamente, da ripristinarsi con facilità in seguito².

Accediamo per prima cosa al *Pannello di Controllo*, selezionabile dal menu *Start*. Quindi, accediamo alla sezione *Sistema e Sicurezza*.

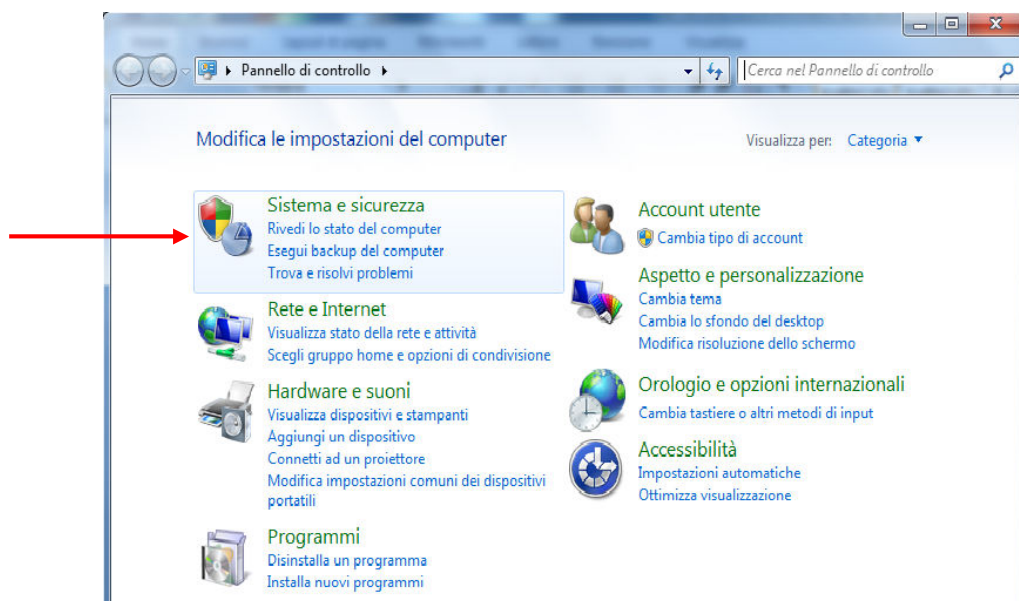


Figura 3: Pannello di controllo – Sistema e sicurezza.

Proseguiamo selezionando la sotto-categoria *Sistema*.

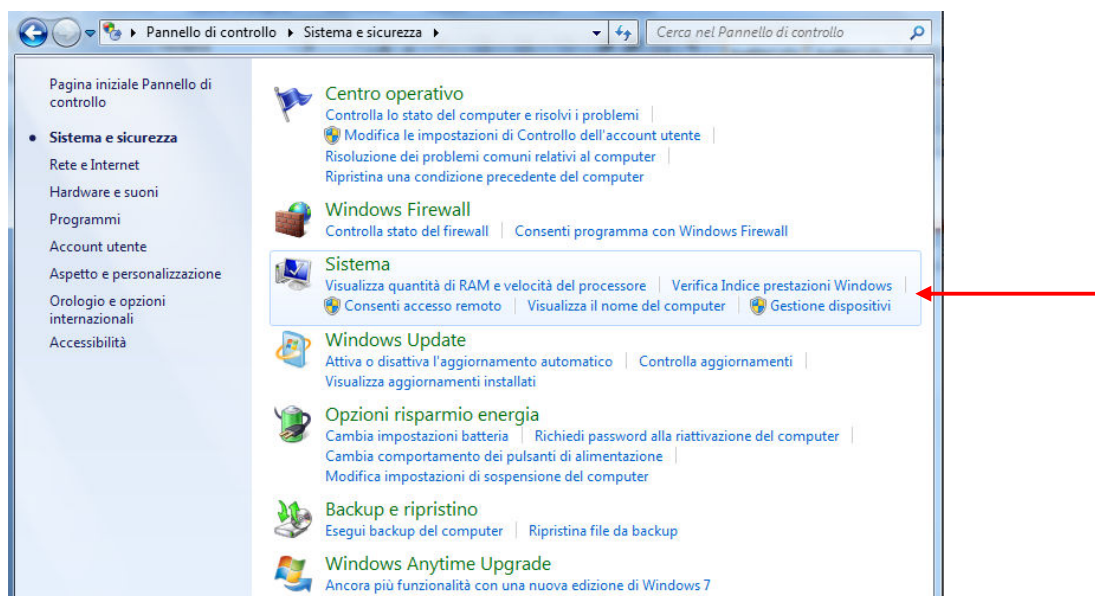


Figura 4: Sistema e sicurezza – Sistema.

² In ogni caso, il sistema operativo genera già alcuni punti di ripristino in modo autonomo in occasione di modifiche ritenute significative (ad esempio, prima di installare alcuni aggiornamenti).

Sulla parte laterale sinistra, clicchiamo adesso su *Protezione sistema*:



Figura 5: Sistema – Protezione sistema.

La nuova videata sarà quella di nostro interesse. Per creare un nuovo punto di ripristino, agiamo sul pulsante *Crea*.

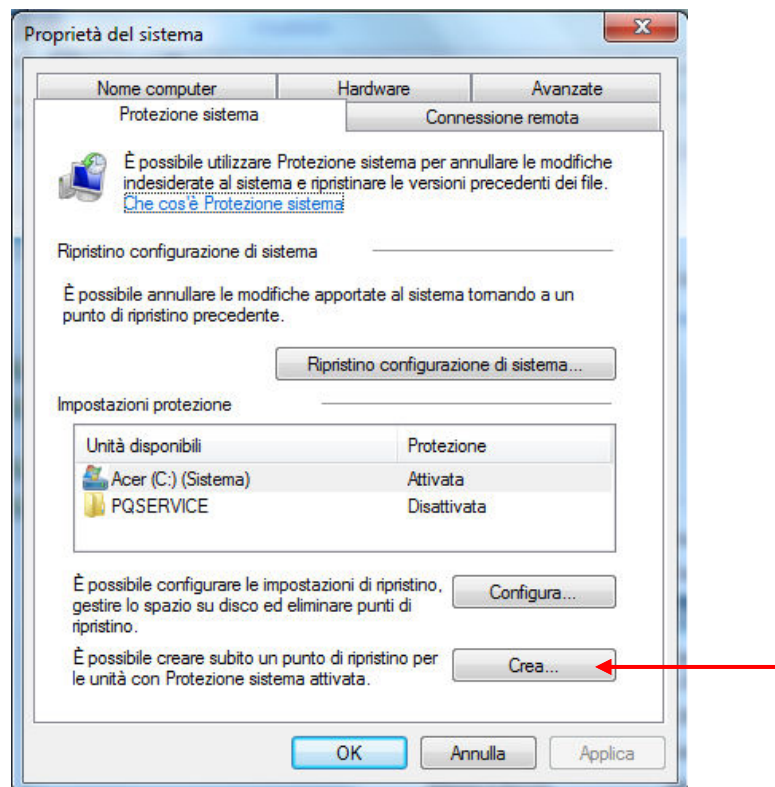


Figura 6: Creazione di un nuovo punto di ripristino (passo 1).

Verrà presentata un'ulteriore finestra, in cui digitare il nome da assegnare al punto in fase di creazione.

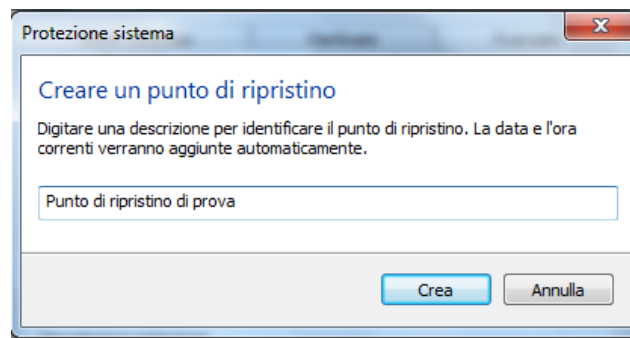


Figura 7: Creazione di un nuovo punto di ripristino (passo 2).

Terminata l'operazione, è sufficiente cliccare su Crea. Seguiranno alcuni istanti di attesa. Il completamento della procedura sarà notificato da una nuova finestra.

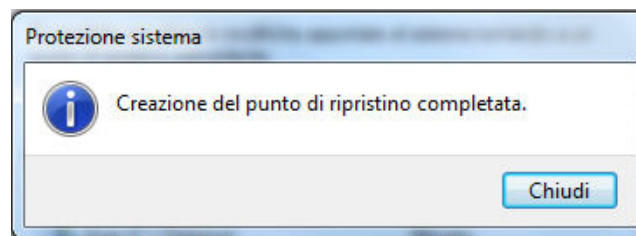


Figura 8: Creazione del punto di ripristino completata.

A questo punto, è possibile verificare ulteriormente se la procedura è andata a buon fine controllando se il punto di ripristino appena creato risulta selezionabile:

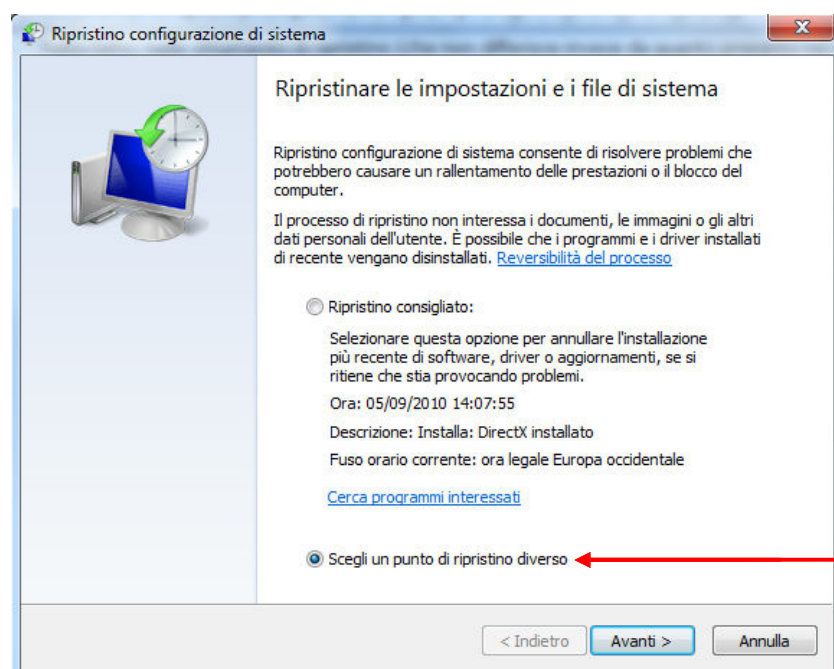


Figura 9: Scelta del punto di ripristino appena creato manualmente (passo 1).

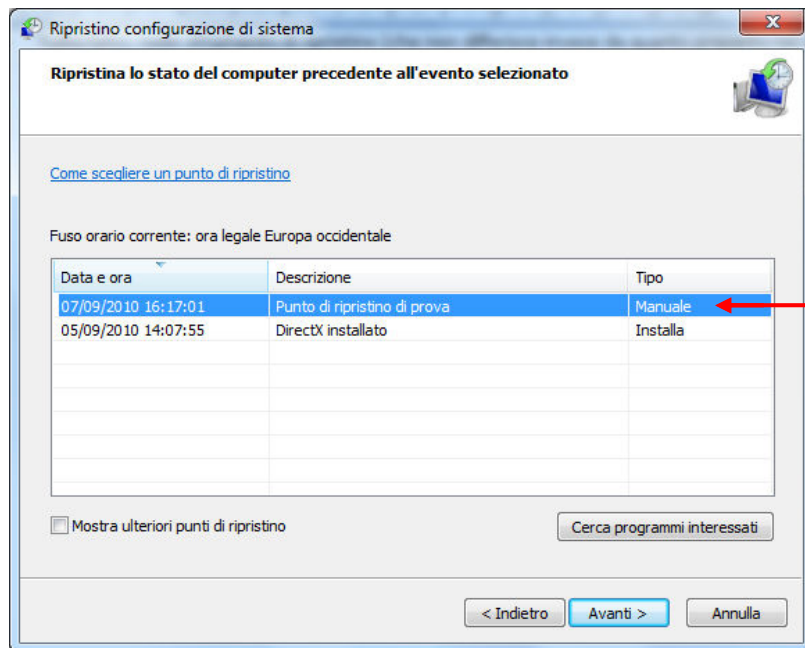


Figura 10: Scelta del punto di ripristino appena creato manualmente (passo 2).