

# Come creare e configurare una casella di posta elettronica con: Microsoft Outlook Express



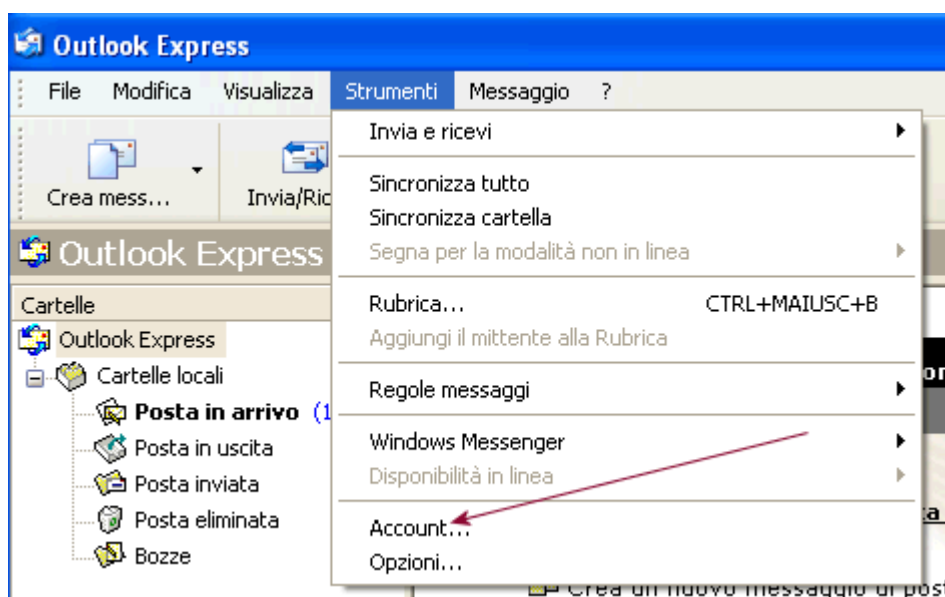
Esempio di configurazione dell'account **email**: supponiamo, solo a titolo di esempio, che i dati che vi abbiamo comunicato siano i seguenti:

la vostra email è: **nome.cognome@miodominio.it**  
la vostra password è: **12345678**  
il vostro dominio è: **miodominio.it**

con questi dati, è stata impostata la vostra casella di posta elettronica sul server che ospita il vostro dominio.

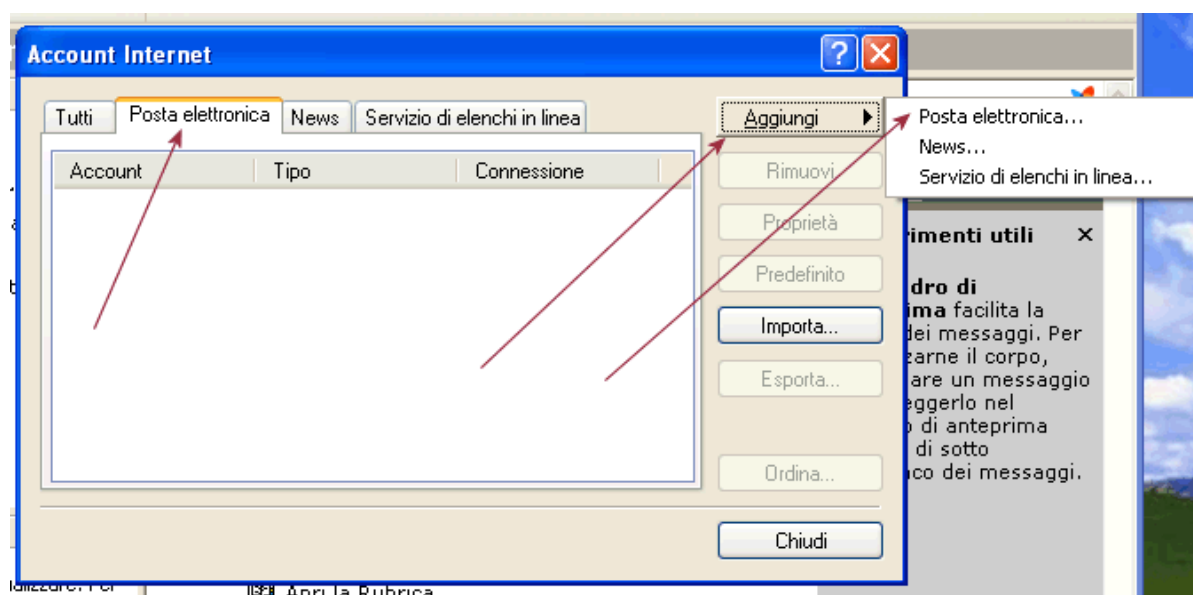
## Passo 1

**Aprire il programma di posta elettronica Outlook Express presente sul vostro computer**  
**Selezionate la voce **Strumenti** dalla barra menù presente in alto**  
**Cliccate ora sulla voce **Account****



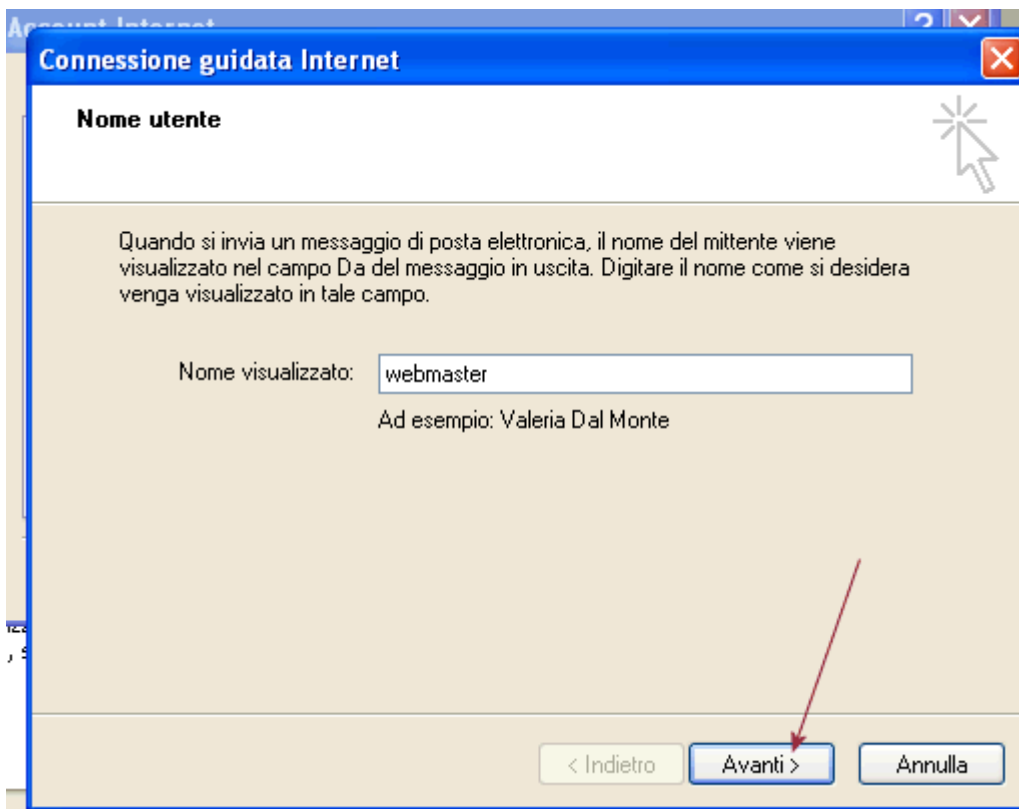
## Passo 2

**Selezionare la scheda Posta elettronica**  
**Cliccare su Aggiungi e poi su Posta Elettronica**



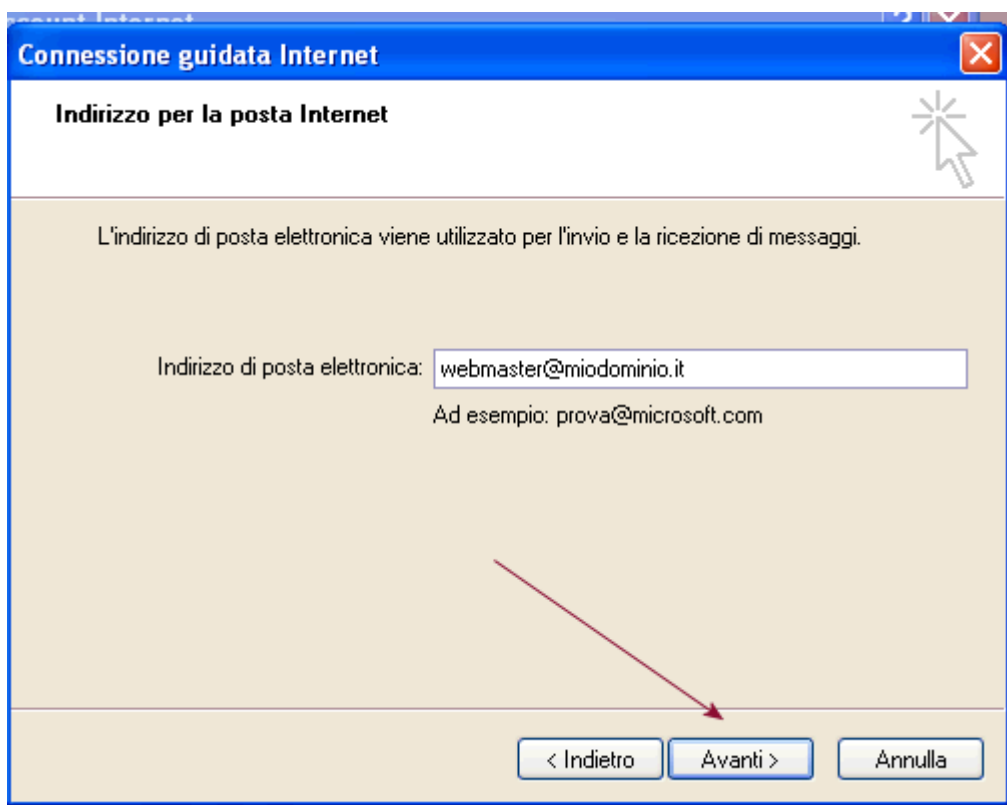
### Passo 3

Inserire il nome che si desidera venga utilizzato nel campo DA del messaggio di posta elettronica



### Passo 4

Inserite il vostro indirizzo di posta elettronica  
(che nell'esempio indicato è nome.cognome@miodominio.it)



### Passo 5

Compilare i campi come nell'esempio riportato in figura e poi cliccare su "avanti":

**Connessione guidata Internet**

**Nomi dei server della posta**

Il server della posta in arrivo è: POP3

Server posta in arrivo (POP3, IMAP o HTTP):  
pop3.miodominio.it

Il server SMTP è utilizzato per la posta in uscita.

Server posta in uscita (SMTP):  
smtp.miodominio.it

< Indietro   Avanti >   Annulla

### Passo 6

Inserire il nome account (che nell'esempio indicato è nome.cognome@miodominio.it) e la password (che nell'esempio è 12345678)

**Connessione guidata Internet**

**Accesso alla posta Internet**

Immettere il nome e la password dell'account di posta elettronica forniti dal provider di servizi Internet.

Nome account: webmaster@miodominio.it

Password: ●●●●●●●●

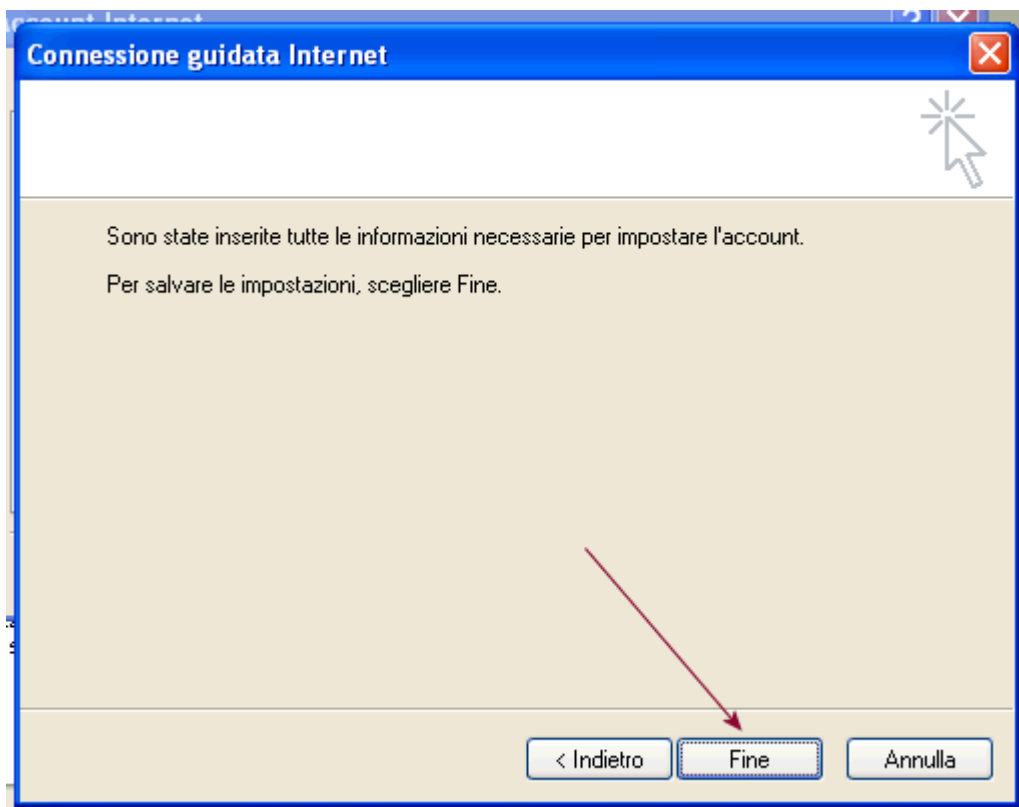
Memorizza password

Se il provider di servizi Internet richiede l'utilizzo del sistema di autenticazione tramite password (SPA) per accedere all'account della posta, selezionare la casella di controllo Accesso tramite autenticazione password di protezione (SPA).

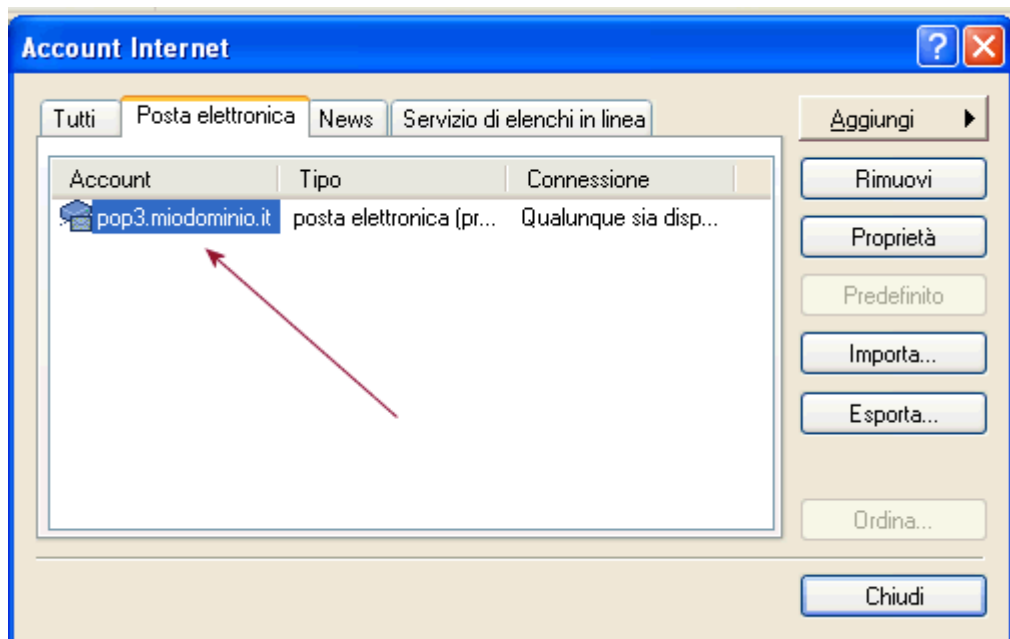
Accesso tramite autenticazione password di protezione

< Indietro   Avanti >   Annulla

**Passo 7**  
**Click su "fine" per terminare le impostazioni**

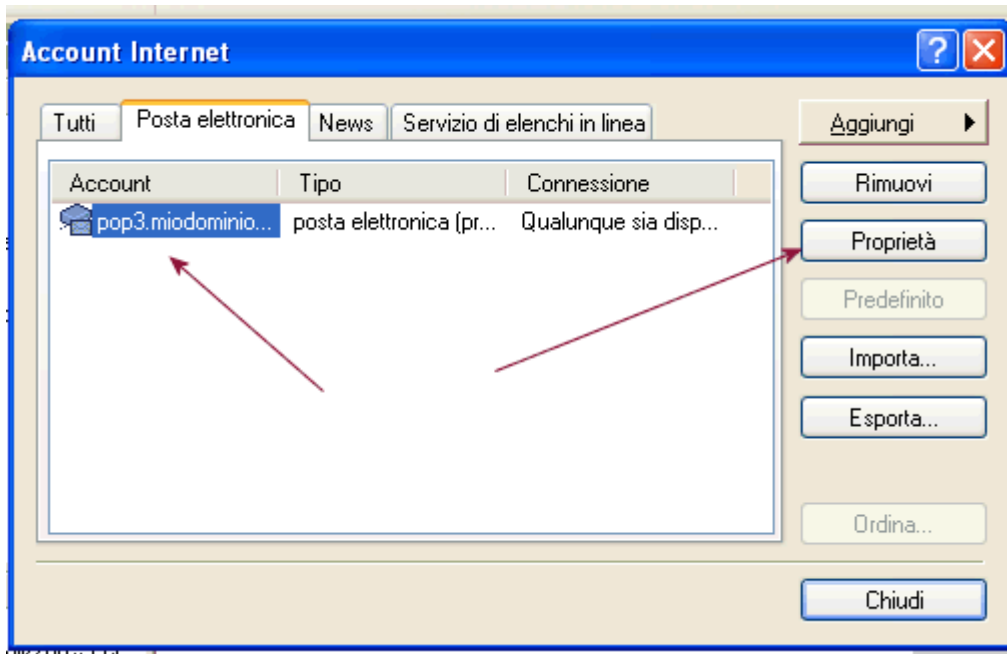


**Passo 8**  
**La configurazione per utilizzare la vostra [casella@dominio](mailto:casella@dominio) è terminata. Sarà ora presente nella scheda "posta elettronica" la nuova casella di posta.**



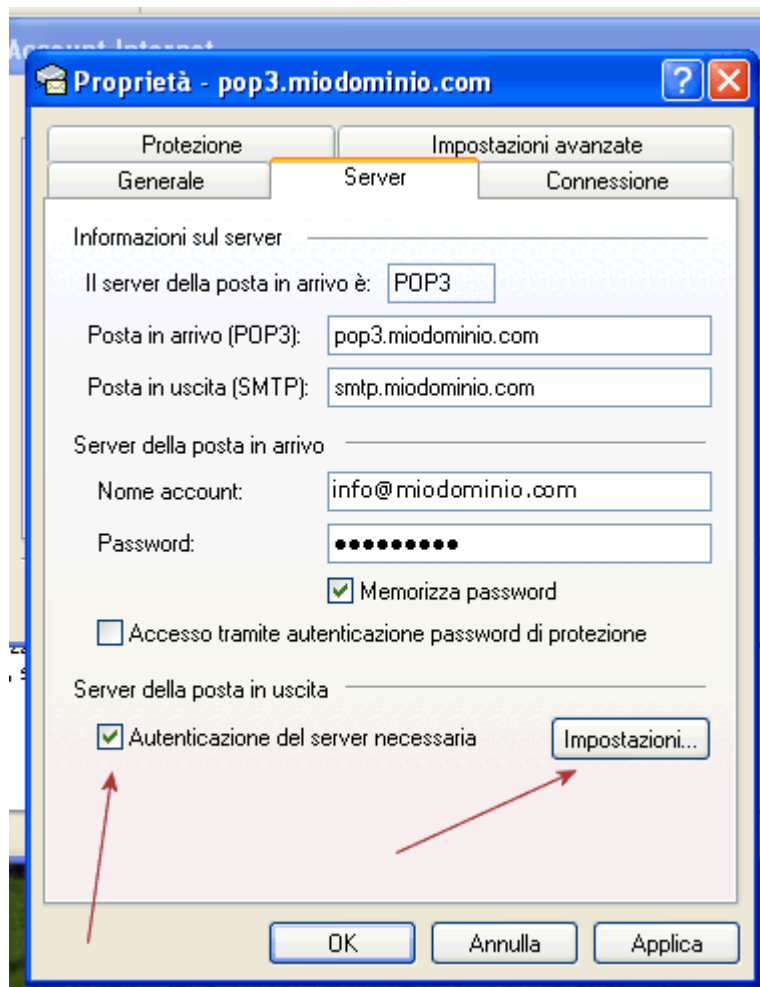
### Passo 9

E' ora necessario impostare l'autenticazione del server smtp  
Selezionare il nome della casella di posta e cliccare su "proprietà"



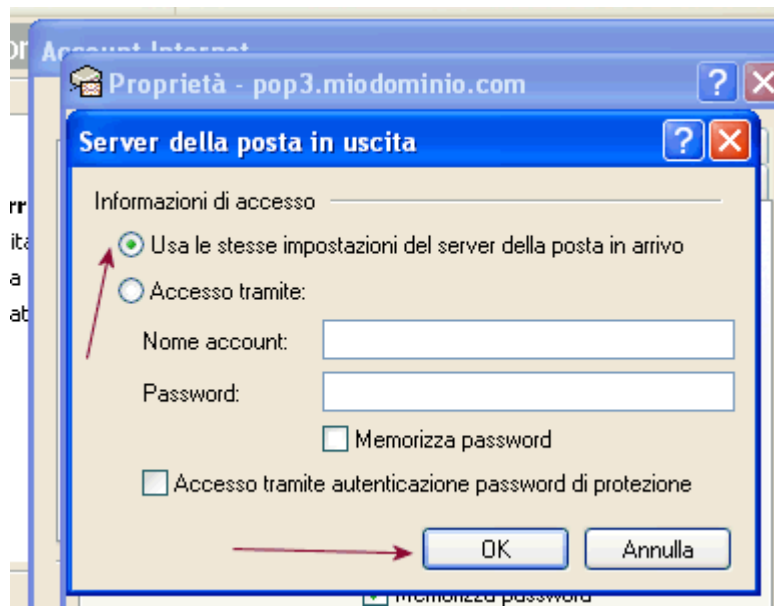
### Passo 10

Nella scheda "Server" attivare "Autenticazione del server necessaria" (presente in fondo a sinistra) e poi cliccare su "impostazioni"



### Passo 11

Impostare come nell'esempio "Usa le stesse impostazioni del server della posta in arrivo"  
e poi cliccare su "OK"



Ora potete utilizzare la vostra casella di posta per inviare e ricevere email.