

CONFIGURAZIONE CASELLA EMAIL E VERIFICA IMPOSTAZIONI OUTLOOK 2003

Per accedere alla vostra posta elettronica sono necessarie alcune operazioni sul programma di posta elettronica Outlook 2003.

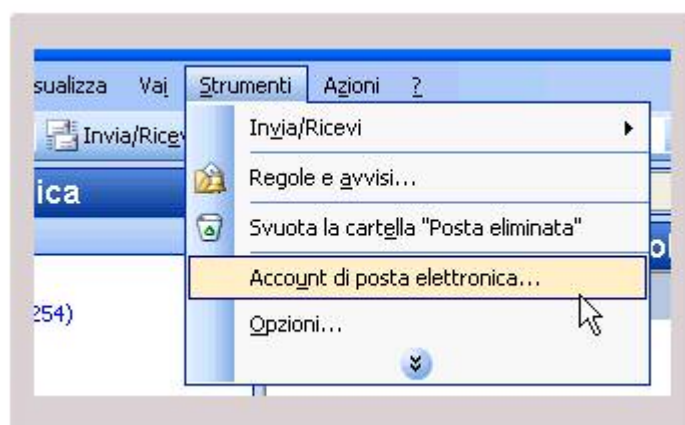
Ricordiamo che non va eliminato il precedente account, ma dovranno essere fatte delle eventuali modifiche ai suoi parametri in modo che la casella di posta sia funzionante con la nuova configurazione.

Vi verrà comunicata la vostra nuova password, mentre il vostro indirizzo di posta elettronica non cambierà.

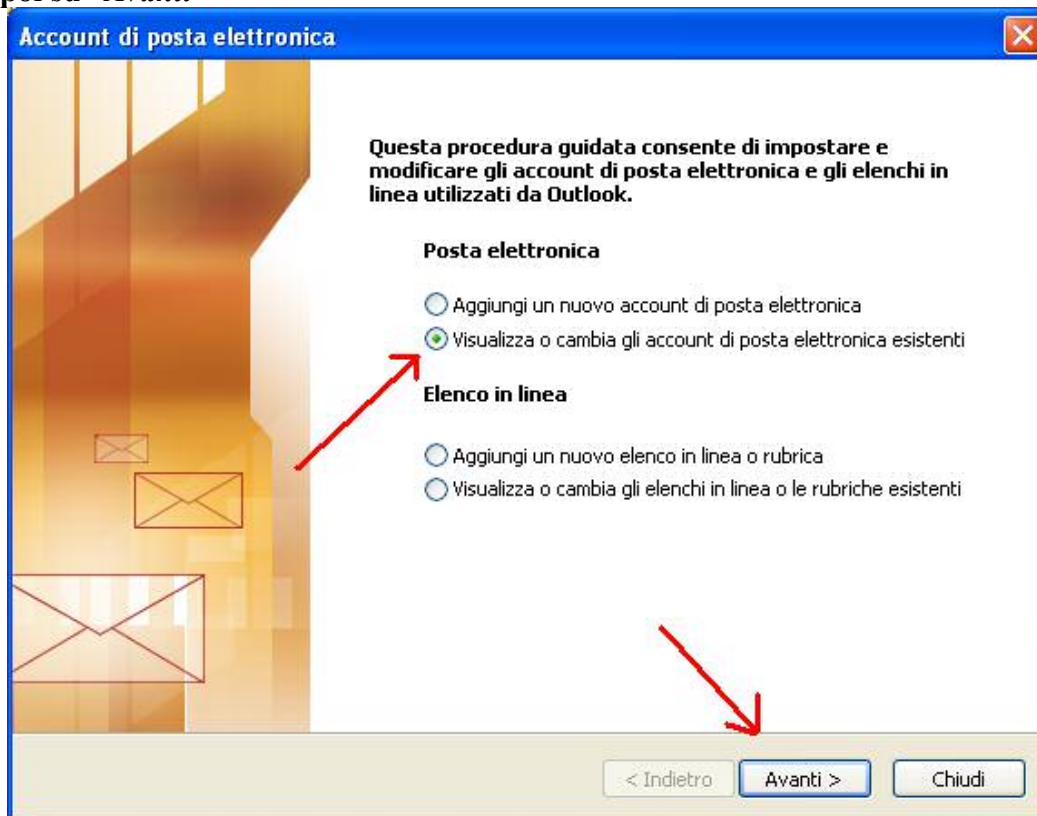
Le istruzioni seguenti servono a configurare la vostra casella di posta e rimangono uno strumento utile per successive operazioni di verifica delle impostazioni inserite.

Come esempio per la configurazione sceglieremo l'utente *webmaster* che utilizza la casella di posta *webmaster@miodominio.it*.

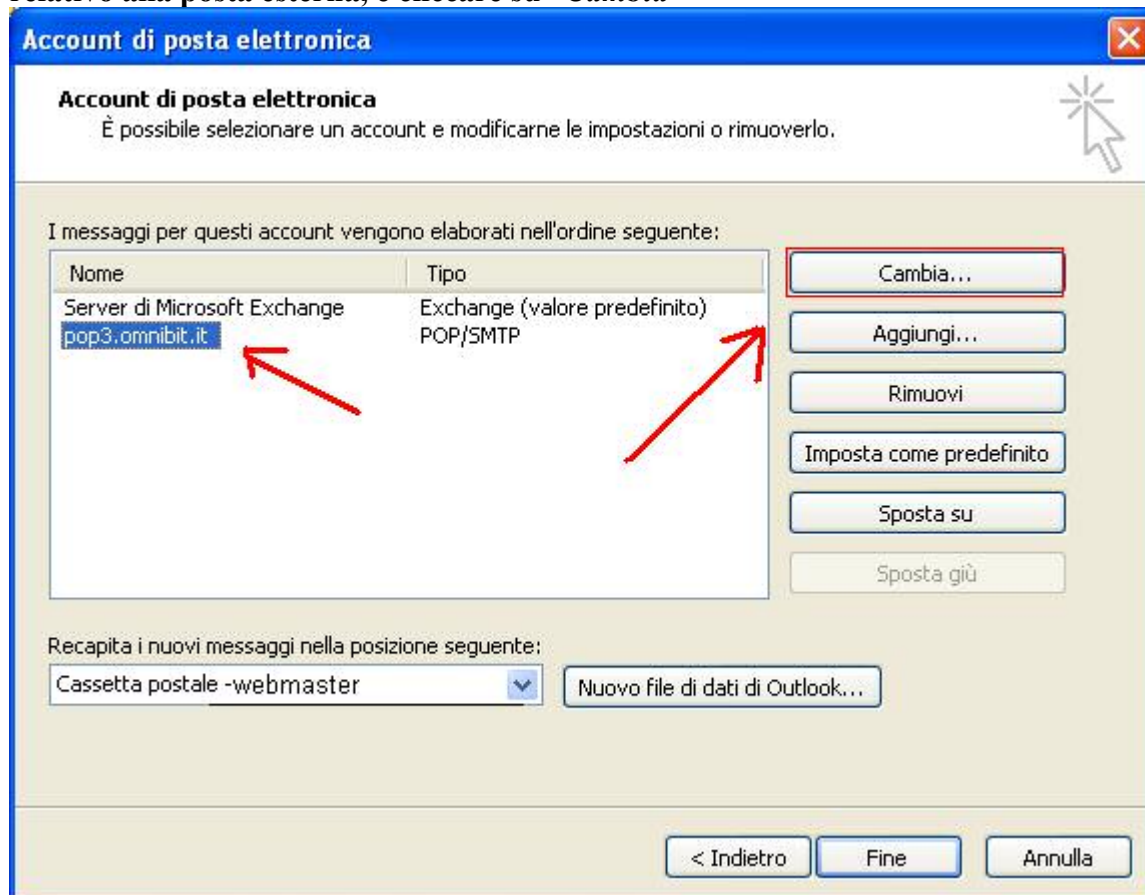
1) Per prima cosa aprire il programma di posta elettronica Outlook 2003, selezionare la voce Strumenti e cliccare sulla voce "Account di posta elettronica..."



2) Nell'elenco che compare, cliccare su *“Visualizza o cambia gli account di posta elettronica”* e cliccare poi su *“Avanti”*



3) Nell'elenco che compare, assicurarsi che sia selezionato l'account che si intende modificare, relativo alla posta esterna, e cliccare su *“Cambia”*



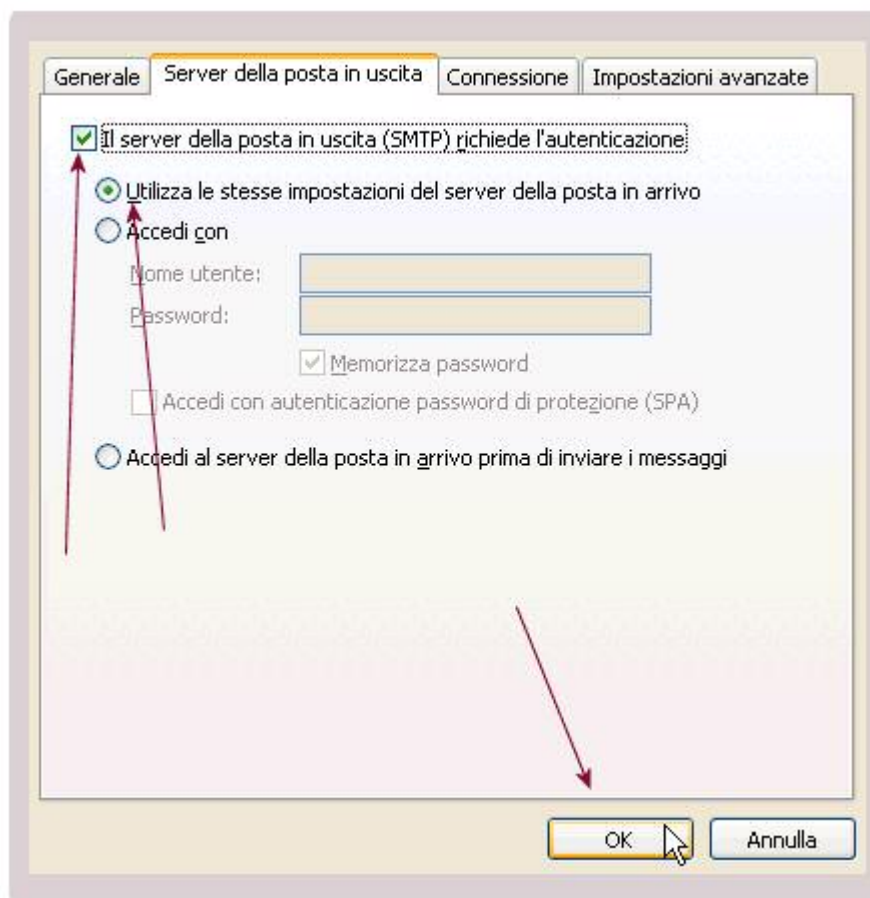
4) Nella schermata che si presenta sono presenti le informazioni che devono corrispondere a quelle in figura (ricordiamo che nell'esempio l'utente è *webmaster* con indirizzo di posta elettronica *webmaster@miodominio.it*). La *Password* dovrà essere invece corrispondente a quella che vi è stata comunicata (o a quella che avete impostato in "Modifica" sulla Webmail del vostro dominio). Infine selezionare "Altre impostazioni ..".

Impostazioni posta elettronica Internet (POP3)
Tutte le seguenti impostazioni sono necessarie per il funzionamento dell'account di posta elettronica.

Informazioni utente	Informazioni server
Nome: <input type="text" value="webmaster"/>	Server posta in arrivo (POP3): <input type="text" value="pop3.miodominio.it"/>
Indirizzo posta elettronica: <input type="text" value="webmaster@miodominio.it"/>	Server posta in uscita (SMTP): <input type="text" value="smtp.miodominio.it"/>

Informazioni accesso	Prova impostazioni
Nome utente: <input type="text" value="webmaster@miodominio.it"/>	Dopo aver immesso le informazioni richieste, è consigliabile provare l'account scegliendo il pulsante in basso. È necessaria la connessione di rete.
Password: <input type="password" value="*****"/>	
<input checked="" type="checkbox"/> Memorizza password	<input type="button" value="Prova impostazioni account ..."/>
<input type="checkbox"/> Accedi con autenticazione password di protezione (SPA)	<input type="button" value="Altre impostazioni ..."/>

5) Nella schermata che vi si presenta, assicurarsi che le opzioni siano come in figura, e cliccare su “OK”



6) Ora vi ricomparirà la schermata precedente. Potete controllare in ogni momento la correttezza delle informazioni inserite cliccando su **“Prova impostazioni account...”**: verrà effettuato un test di invio e ricezione che deve andare a buon fine in tutti i passaggi. A quel punto sarà sufficiente cliccare su **Avanti**.

Impostazioni posta elettronica Internet (POP3)
Tutte le seguenti impostazioni sono necessarie per il funzionamento dell'account di posta elettronica.

Informazioni utente

Nome:

Indirizzo posta elettronica:

Informazioni server

Server posta in arrivo (POP3):

Server posta in uscita (SMTP):

Informazioni accesso

Nome utente:

Password:

Memorizza password

Accedi con autenticazione password di protezione (SPA)

Prova impostazioni

Dopo aver immesso le informazioni richieste, è consigliabile provare l'account scegliendo il pulsante in basso. È necessaria la connessione di rete.

A questo punto l'account sarà configurato e sarà possibile ricevere immediatamente la posta.