

## CONFIGURAZIONE CASELLA EMAIL E VERIFICA IMPOSTAZIONI MOZILLA THUNDERBIRD

Per accedere alla vostra posta elettronica sono necessarie alcune operazioni sul programma di posta elettronica Mozilla Thunderbird.

Ricordiamo che l'indirizzo di posta elettronica non cambia, ma dovranno essere fatte delle eventuali modifiche ai suoi parametri in modo che la casella di posta sia funzionante con la nuova configurazione.

Insieme a questa comunicazione vi viene fornita una nuova password, mentre il vostro indirizzo di posta elettronica non cambierà.

Le istruzioni seguenti servono a configurare la vostra casella di posta e rimangono uno strumento utile per successive operazioni di verifica delle impostazioni inserite.

Come esempio sceglieremo l'utente *Paolo Rossi* che utilizza la casella di posta *paolo.rossi@dominio.it*.

**1) Per prima cosa aprire il programma di posta elettronica Outlook Express, selezionare la voce Strumenti e cliccare sulla voce "Account..."**



2) Sulla sinistra comparirà l'elenco degli indirizzi di posta gestiti dal programma. Scegliamo quello che intendiamo controllare. Nella scheda "Impostazioni Server", assicurarsi che le impostazioni siano coerenti con quelle mostrate in figura, relativamente all'utente *Paolo Rossi*.

The screenshot shows the 'Impostazioni account' window with the 'Impostazioni Server' tab selected for the account 'paolo.rossi@dominio.it'. The left sidebar lists various account settings, with 'Impostazioni server' highlighted. The main area contains the following settings:

- Tipo di Server:** Server posta POP
- Nome Server:** pop3.dominio.it
- Porta:** 110
- Predefinito:** 110
- Nome utente:** paolo.rossi@dominio.it

**Impostazioni di sicurezza**

- Usare un collegamento sicuro:
  - Mai
  - TLS, se disponibile
  - ILS
  - SSL
- Usa autenticazione cifrata

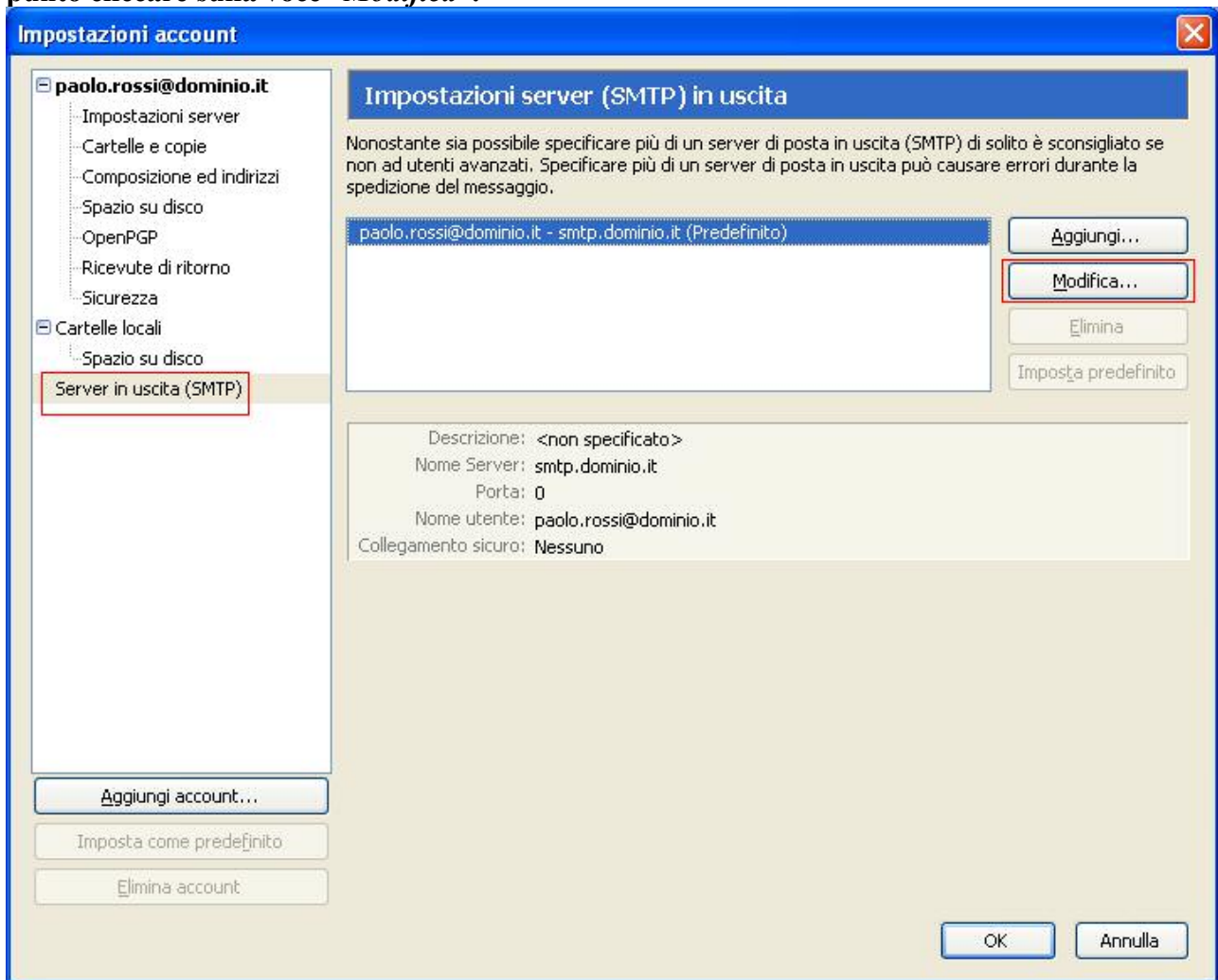
**Impostazioni Server**

- Controlla nuovi messaggi all'avvio
- Controlla nuovi messaggi ogni 10 minuti
- Scarica automaticamente nuovi messaggi
- Preleva soltanto le intestazioni
- Lascia i messaggi sul server
  - Cancella i messaggi dal server dopo 7 giorni
  - Quando sono cancellati o spostati dalla Posta in Arrivo
- Svuota Cestino all'uscita

**Cartella locale:** C:\MozUp Thunderbird\Profiles\TBdefault\Mail\pop3.dominio.it

Buttons: Aggiungi account..., Imposta come predefinito, Elimina account, Avanzate..., Sfoglia..., OK, Annulla

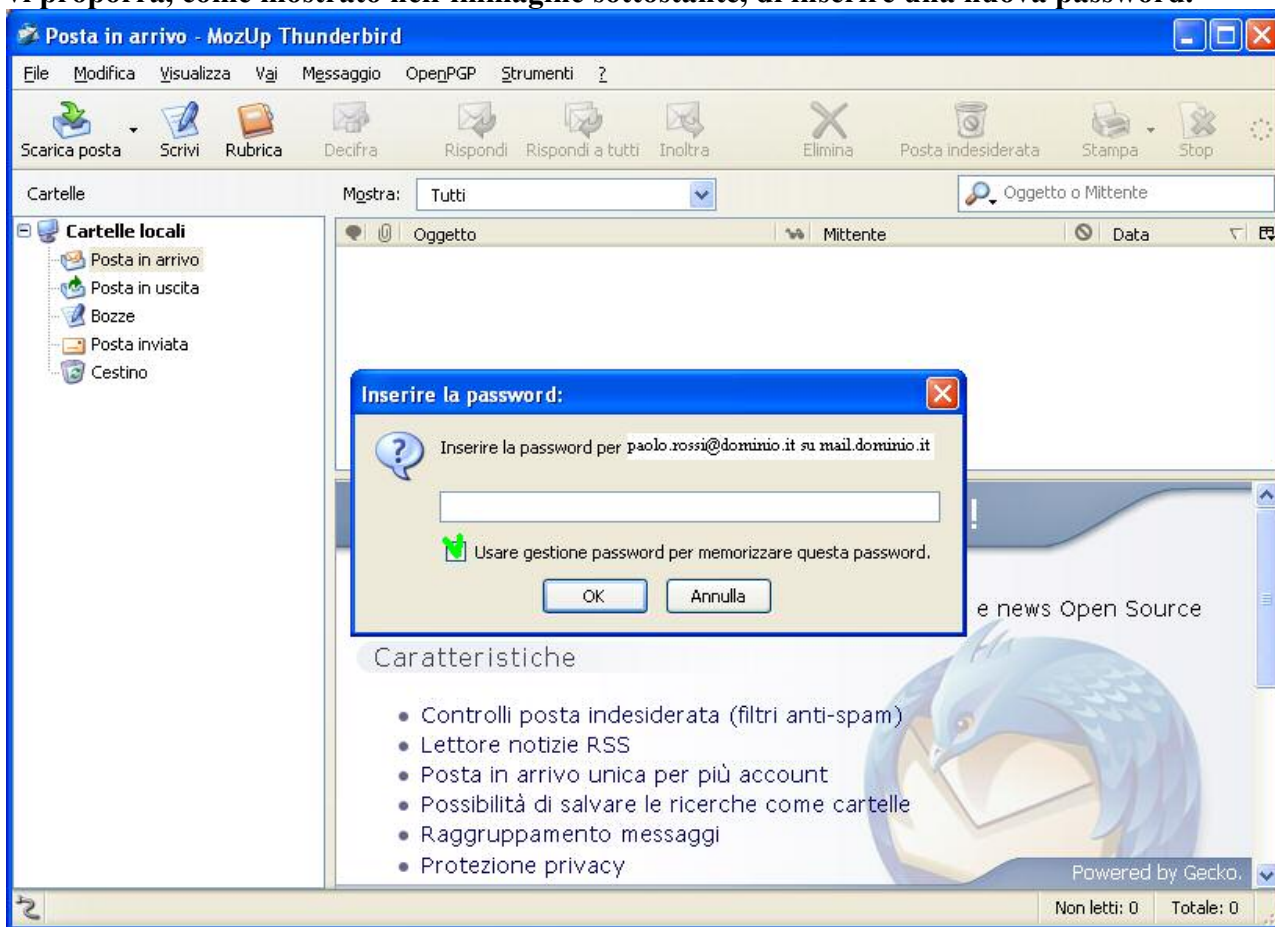
3) A questo punto andare alla scheda “Server in uscita (SMTP)” e, nell’elenco che compare, selezionare la voce relativa all’indirizzo di posta elettronica che stiamo modificando. A questo punto cliccare sulla voce “Modifica”.



4) Nella schermata che appare, assicurarsi che le informazioni inserite siano coerenti con quelle in figura. In particolare, è necessario che corrispondano le due parti evidenziate dei parametri “Nome server” e di “Nome Utente”, e che sia spuntata la casella relativa all’opzione “Utilizza nome utente e password”. Infine cliccare su “OK”

The image shows a Windows-style dialog box titled "Server SMTP". It is divided into two main sections: "Impostazioni" (Settings) and "Sicurezza ed autenticazione" (Security and authentication). In the "Impostazioni" section, there are three input fields: "Descrizione" containing "paolo.rossi@dominio.it", "Nome server" containing "smtp, dominio.it", and "Porta" containing "25". In the "Sicurezza ed autenticazione" section, there is a checked checkbox labeled "Utilizza nome utente e password", followed by a "Nome utente" field containing "paolo.rossi@dominio.it". Below this, there are four radio buttons for "Utilizza connessione sicura (SSL)": "No" (selected), "TLS, se disponibile", "TLS", and "SSL". At the bottom of the dialog are "OK" and "Annulla" buttons.

5) Il programma di posta Thunderbird propone di archiviare le password associate ai vari indirizzi di posta elettronica in un file nel computer, che non è accessibile direttamente dal programma. Effettuando a questo punto l'operazione "Scarica posta", il programma di posta riconosce immediatamente che la password memorizzata precedentemente non è più valida, e vi proporrà, come mostrato nell'immagine sottostante, di inserire una nuova password.



A questo punto sarà sufficiente inserire la nuova password, spuntare la casella "Usare gestione password per memorizzare questa password" e cliccare su *OK*.

Cliccando ancora su *Scarica posta*, verranno ricevute e inviate le email con la nuova configurazione.