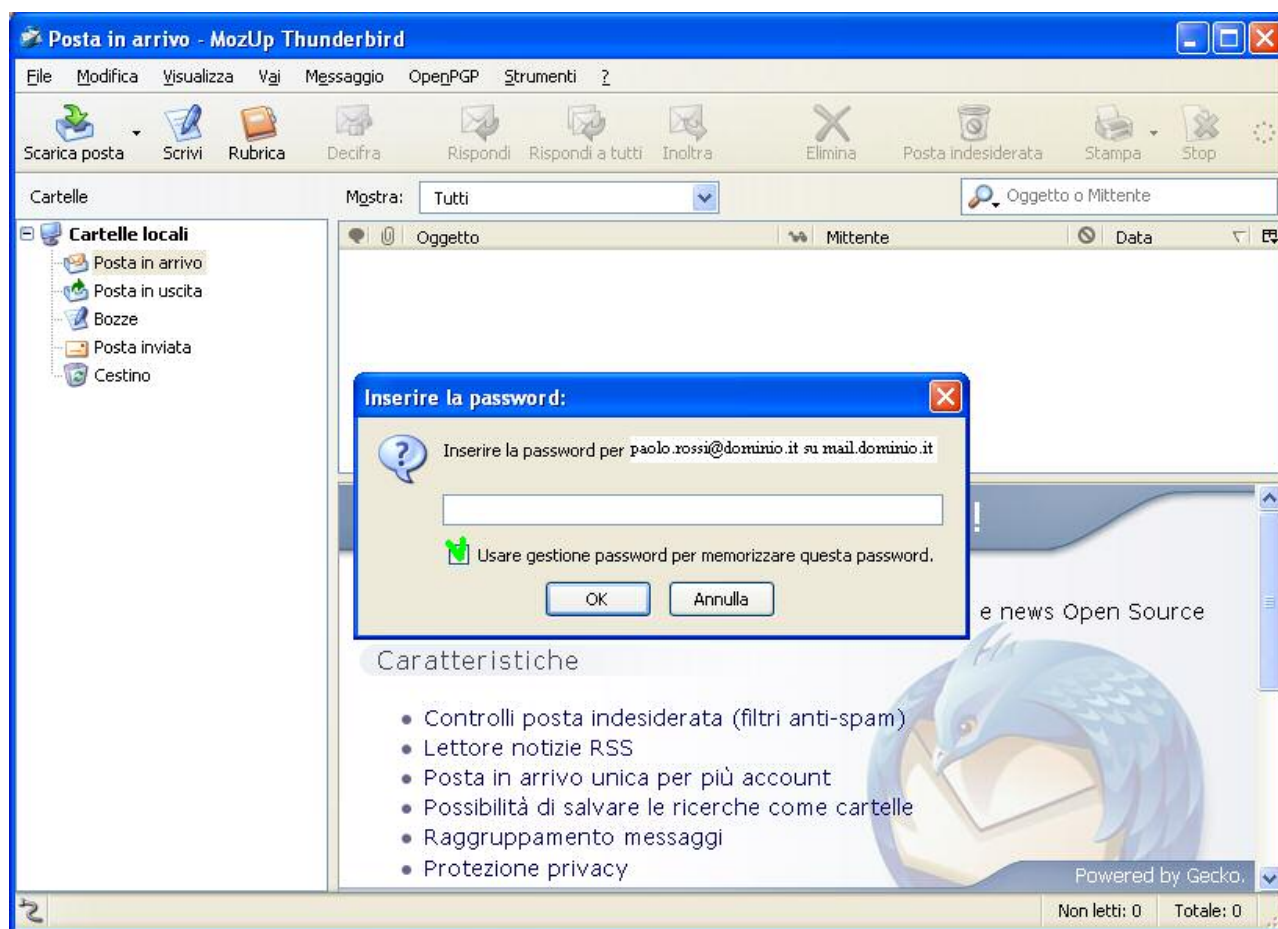


## CAMBIO PASSWORD SU CLIENT DI POSTA ELETTRONICA OUTLOOK EXPRESS

Dopo aver cambiato la password associata al vostro indirizzo di posta elettronica, aprire il proprio client di posta Mozilla Thunderbird e cliccare su *Scarica posta* .

Il programma di posta Thunderbird propone di archiviare le password associate ai vari indirizzi di posta elettronica in un file, che non è accessibile direttamente dal programma. Tuttavia, durante l'operazione di Ricezione e Invio di posta, il programma di posta riconosce immediatamente che la password memorizzata precedentemente non è più valida, e vi proporrà, come mostrato nell'immagine sottostante, di inserire una nuova password.



A questo punto sarà sufficiente inserire la nuova password, spuntare la casella “*Usare gestione password per memorizzare questa password*” e cliccare su *OK*.

Cliccando ancora su *Scarica posta* , verranno ricevute e inviate le email con la nuova configurazione.